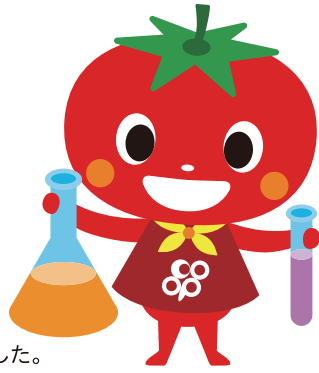


12月度 報告



商品検査

組合員の商品に対する信頼にお応えするため、「コープ・ラボ」では生協が取り扱っている商品をさまざまな検査によってチェックしています。12月度の不適合は5件でした。前月より3件減少しました。検査結果を取引先に報告し、食品事故の未然防止に努めています。

■商品検査実績数

12月度	微生物	残留農薬	食品添加物	放射性物質	カドミウム	合計
宅配	1,654	165	122	23	17	1,981
店舗	78	26	10	1	0	115
合計	1,732	191	132	24	17	2,096
不適合件数	5	0	0	0	0	5

■放射性物質検査結果報告

放射性物質検査(24件)の結果は、すべて「検出せず」でした。検出せず:検出下限値(12.5Bq/kg)未満

検査日(2020)	商品名	産地情報	取扱	放射性セシウム134(Bq/Kg)	放射性セシウム137(Bq/Kg)
12/01	サンふじ	長野県	宅配	検出せず	検出せず
12/01	シナノゴールド	長野県	宅配	検出せず	検出せず
12/01	王林	長野県	宅配	検出せず	検出せず
12/09	一番摘み荒仕立て深蒸し茶	静岡県	宅配	検出せず	検出せず
12/15	山形庄内地方産 あつみかぶら	赤かぶ:山形県	宅配	検出せず	検出せず
12/15	樽出し野沢菜	製造場所:長野県	宅配	検出せず	検出せず
12/15	青森県産にんにくスライス	青森県	宅配	検出せず	検出せず
12/15	ふぞろいのお芋たち	さつまいも:茨城県	宅配	検出せず	検出せず
12/15	携帯おにぎり 五目おこわ	製造場所:宮城県	宅配	検出せず	検出せず
12/22	市田柿	長野県	宅配	検出せず	検出せず
12/23	岩手県産刺身用やりいか	三陸北部沖	宅配	検出せず	検出せず
12/24	市田柿	長野県	宅配	検出せず	検出せず

■検査結果の不適合

検査時期	取扱い区分	商品名	不適合内容	対応	
新規事前	入荷時	宅配	ほうれん草の白和え	一般生菌数	再検査予定
	賞味時	宅配	キャベツ紅生姜入り揚げかまぼこ	一般生菌数	再検査予定
抜き取り	賞味時	宅配	八割そば	大腸菌	改善指導
		宅配	ボンレスハム	一般生菌数	改善指導
	店舗	クッキーシュー	一般生菌数	改善指導	

※管理基準不適合は、より高いレベルを維持するための基準です。不適合であっても、商品の安全性に問題はありません。

安心・安全な食品を提供するために、食品の衛生管理を行っています。

