

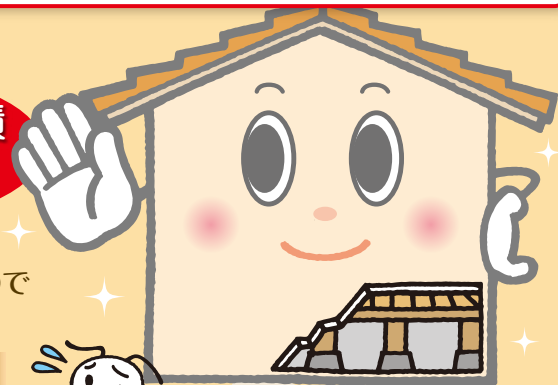
シロアリ駆除・予防



「シロアリ被害の調査点検」と称して電話したり、訪問する業者がいます。ご依頼がない限り、お電話や訪問することはありません。

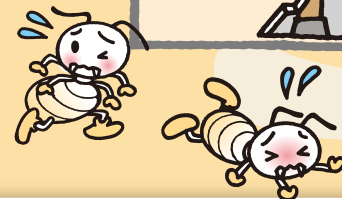
お住まいは
大丈夫ですか? シロアリの被害が出る前に…!

調査点検・見積
無料!!



気になったら、まずは
お気軽にご相談ください。

シロアリは
実は年中無休で活動しています。
春から初夏にかけて羽アリとなって外部に出現するので
この時期が発見しやすいのです!!



※表示価格は、
10%税込価格です。

✓ こんな症状は**危険**です!!

- 基礎コンクリートや束石の表面に
地面からはい上って蟻道がついている
- 柱などの表面はなんともないが
たたくと、ポコポコと空洞のような音がる
- 廊下や台所・洗面所などの床がミシミシしてきた
- 家屋周辺の材根・門柱・垣根の杭残材などに
シロアリが住みついている
- 家屋の土台・基礎・柱脚の木部が
ポロポロになってきた
- 羽アリが飛んできた

環境にやさしいクリーン施工



被害の状況に合わせて
最も効果的で安全な薬剤を使用します。

シロアリ防除
組合員価格 **82,500円** (税込)

調査見積書発行

料金を明確にし、確認後
工事に取りかかります。

5年間保証付き

※ただし、施工内容によっては
保証書を発行できない場合
があります。

★ヤマトシロアリ防除の施工33mまでの料金です。
追加料金は、2,420円/m²(税込)を加算してください。
※お支払いは、作業当日に現金一括払いをお願いします。

調査・見積り
無料!!

まずは
**お電話
ください。**

訪問日の打ち合わせ

提携業者より調査・見積りの
打ち合わせの電話連絡が入ります。
※訪問日は、ご希望に添えない場合が
あります。

<提携業者>
有限会社 スカイシスコム

組合員様宅訪問

調査・見積りいたします。



※調査見積書を発行させていただきます。

施工 (シロアリ駆除・予防)

代金のお支払いは、作業当日に**現金一括**
でのお支払いをお願いします。

※施工完了時に提携業者へ直接お支払いください。



シロアリ駆除・予防のお申し込み、ご相談は…

大阪いずみ市民生活協同組合 サービス事業グループ
月～金 9:00～17:00 (定休日:土・日)

0120-232-502
Tel.072-232-6321 (有料)