

この冬がんばったエアコンをリフレッシュ!!

高圧洗浄でカビや汚れを
しっかり落とします。



ご注文は **注文番号** で承ります!

エアコンクリーニング

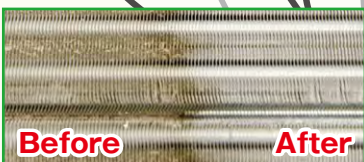
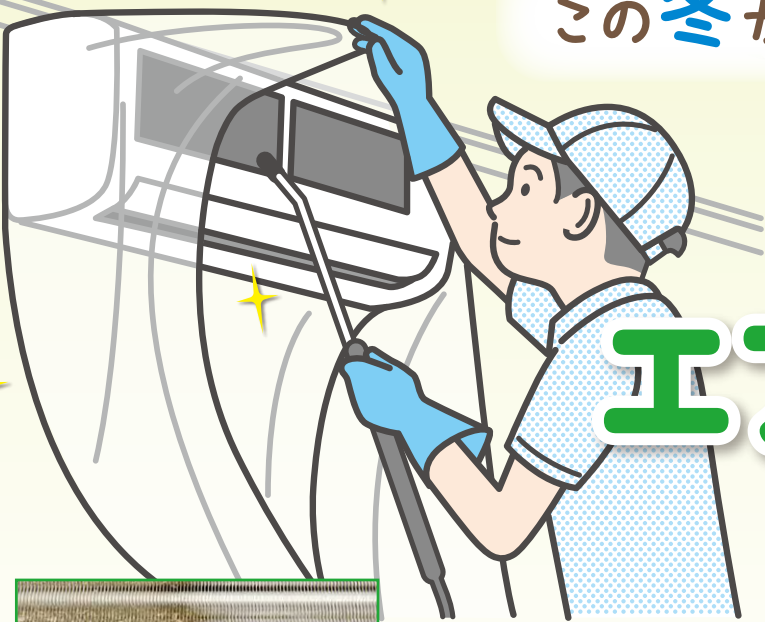
こんな方↓にオススメです!

ちょっと効きが弱くなってきた?

エアコンから臭いがする!

※臭いは取れるのではなく、軽減されます。

買ってから一度もクリーニングしたことがない...



◀写真はイメージです。

エアコンクリーニングのご注文は...

家庭用壁掛けタイプ

※横幅90cmまでの壁掛・室内機洗浄



<通常タイプ>

1台

注文番号

159611

11,000円 (税込)

2台以上

注文番号

159620

9,900円 (税込) 1台につき

<自動洗浄機能付>

1台

注文番号

159638

22,000円 (税込)

2台以上

注文番号

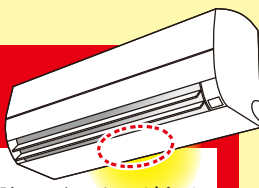
159646

19,800円 (税込) 1台につき

★作業時間は、通常タイプ:1台約1時間、自動洗浄機能付:1台約2時間前後です。ただし、洗浄できない機種もあります。



ご注文の前に、「**製造年数**」をご確認ください。



製造10年以上ご使用のエアコンは承ることができません。

エアコン本体の底面に「年式」や「型番」などが記されたシールが貼ってあるものも多く、その場合そこに「製造年」も記されています。

ご注文の前に、**エアコンのタイプ**をご確認ください。

リモコンに、「**手動掃除**」などの表記があるものは自動洗浄機能が付いています。

一例ですが、「**手動掃除**」「**フィルター掃除**」「**フィルターおそうじ**」「**フィルター掃除**」などの表記がリモコンにあるものは、**自動洗浄機能付エアコン**です。



エアコンクリーニングをすると...

冷暖房の効きが良くなります。

熱効率、風量などが回復し、エネルギーの節約にもなります。

冷暖房の風を清潔にします。

内部のカビ、ホコリ、汚れ落ち、臭いなどが**軽減**されます。

複数台の注文でおトク価格に!!

複数台でご注文の場合は、左記「2台以上」の注文番号をご記入のうえ、**個数欄に「台数」**を記入してください。



例えば...通常タイプ:1台と自動洗浄機能付:1台をご注文の場合でも、**計2台**となるので**おトク価格に!!**

注文番号:159620/個数:1 (税込 9,900円)、
注文番号:159646/個数:1 (税込19,800円) で、合計:税込29,700円

6桁番号	注文番号	個数
159620	1	1
159646	1	1

★複数台でご注文いただいても、現場で洗浄できない機種があった等で1台のみの洗浄となった場合は、上記1台の価格になります。

安心! 納得!

クリーニング完了後、一緒に確認していただくので安心・納得です。



エアコン室外機もお任せ! 1台 **3,300円**(税込)

※ご希望される方は、作業日時打ち合わせの際にお申し込みください。(室外機クリーニングのみの申し込みはできません。)

※設置状況により洗浄できないことがあります。※複数台注文の場合でも割引はありません。



ご依頼・お支払いまで

1 コープの宅配 (班配・個配)の注文書

注文用紙の6ケタ注文欄に記入し提出、またはインターネットでご注文ください。

★洗浄作業は、提携業者(株)エフコーポレーションが行います。組合員様の個人情報は洗浄作業に関する業務にのみ使用させていただきます。

2 作業日の打ち合せ

注文書提出後2週間前後で提携業者より作業日時の打ち合せの電話連絡が入ります。(年末年始は除く)

※作業日は、ご希望に添えない場合があります。※作業日時の打ち合せのお電話は生協登録のお電話に入ります。※ご連絡がつかない場合は受付キャンセルになる場合があります。

3 作業訪問 作業日は立会いをお願いします。

組合員様へのお願い より良いサービス提供のために必ずお読みください。

- 機種や設置状況・状態により訪問時にクリーニング(洗浄)できないことがあります。その場合は現場にて作業スタッフが状況を判断させていただきます。修理、修繕のご依頼は承れません。
- クリーニングは、一般のご家庭に限らせていただきます。
- 作業の際、電源・水道・お湯は、組合員様宅でお借り致します。部品等洗浄のための場所をお借りいたします(お風呂、ベランダなど)。洗浄後の排水は、作業場所において

- 処理をさせていただきます。
- ★当日の作業終了後、ご依頼の組合員様に作業結果について最終確認をお願いし、ご署名をいただきます。
- 作業終了日から1週間を超えたご指摘には対応できません。
- 作業中の駐車スペースが必要です。確保できない場合は、事前にお知らせください。(近くに駐車場がない場合、作業をお断りする場合があります。)

4 代金のお支払い

作業終了後「商品お届け表兼請求書」に表示いたします。コープの宅配の商品代金と一緒に登録口座から自動引き落しさせていただきます。

このページのお問い合わせは

いずみ組合員サービスセンター ☎0120-031-001 受付時間 月~土 9:00~20:00
お申込み、打ち合わせ、作業訪問についてのお問合せは、上記「いずみ組合員サービスセンター」へご連絡ください。

作業内容に関するお問い合わせは

エフコーポレーション株式会社 Tel.06-6369-3035
お電話の際は、「いずみ市民生協の組合員」とお申し出ください。 10:00~17:00(日曜・祝日休み)